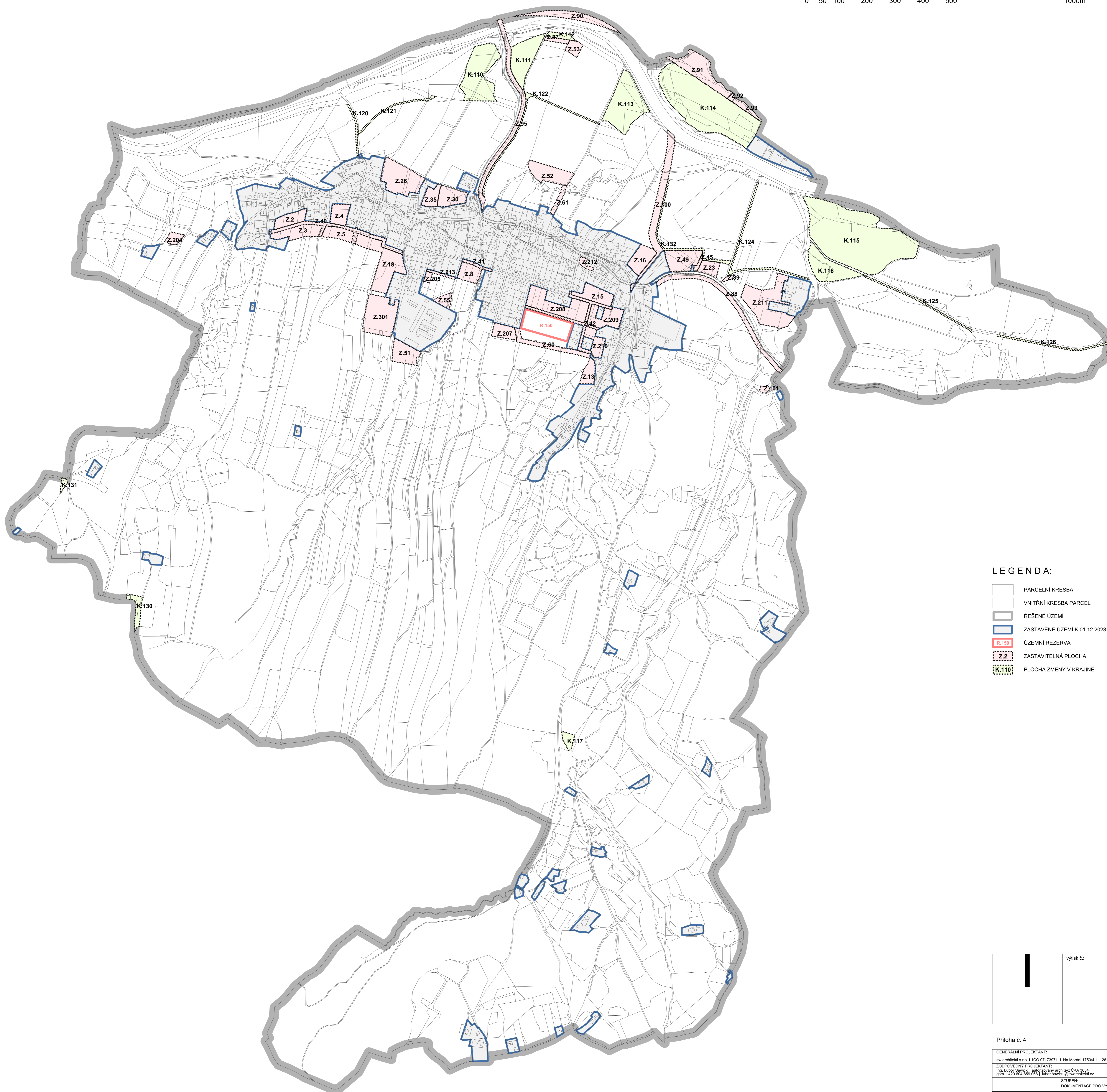




ÚZEMNÍ PLÁN STŘÍTEŽ NAD BEČVOU ZMĚNA č. 3 - VÝKRES ZÁKLADNÍHO ČLENĚNÍ ÚZEMÍ Předpokládaná podoba po vydání změny č. 3

0 50 100 200 300 400 500 1000m



LEGENDA:

- PARCELNÍ KRESBA
- VNITŘNÍ KRESBA PARCEL
- ŘEŠENÉ ÚZEMÍ
- ZASTAVĚNÉ ÚZEMÍ K 01.12.2023
- ÚZEMNÍ REZERVA
- ZASTAVITELNÁ PLOCHA
- PLOCHA ZMĚNY V KRAJINĚ

	výšek č.:	odisk autorizačního razítka:
--	-----------	------------------------------

Příloha č. 4

GENERALNÍ PROJEKTANT: sw architekti s.r.o. IČO 07173971 Na Moráni 1750/4 128 00 Praha 2	VYPRACOVAL: Ing. Lubor Sawicki autorizovaný architekt ČKA 3654 gen. + 420 604 809 008 lubor.sawicki@swarchitekti.cz	Č. ZAKÁZKY: ZL_23	DATUM: 06/2024
STUPEŇ: DOKUMENTACE PRO VYDÁNÍ	MĚŘÍTKO: 1:5 000	Č. VÝKRESU: 1	

ÚZEMNÍ PLÁN STŘÍTEŽ NAD BEČVOU - ZMĚNA č. 3
VÝKRES ZÁKLADNÍHO ČLENĚNÍ ÚZEMÍ -
Předpokládaná podoba po vydání změny č. 3